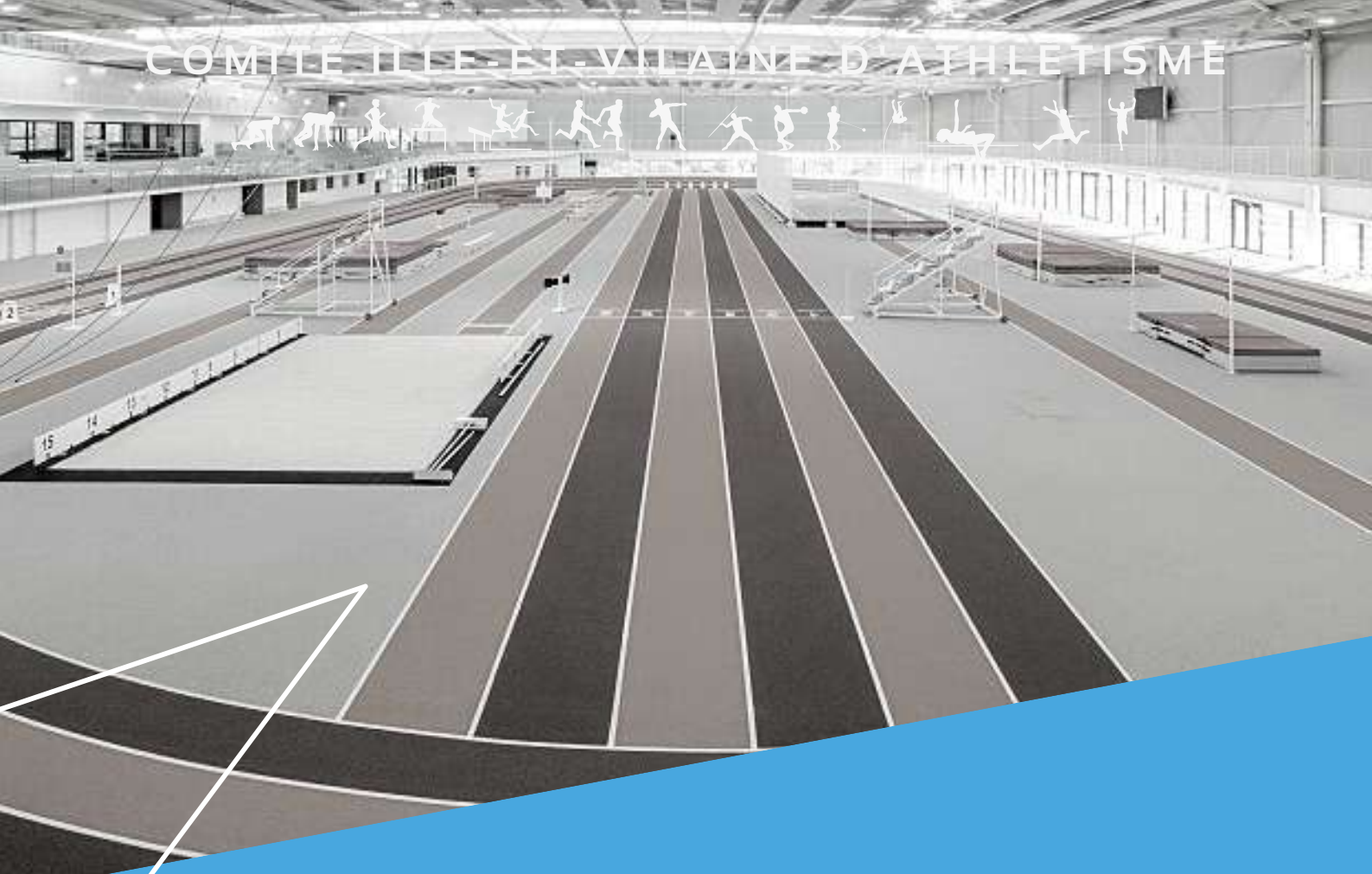


COMITE ILLE-ET-VILAINE D'ATHLETISME



# LIVRET HIVERNAL 2023-2024



COMITE ILLE ET VILAINE  
**ATHLETISME**



# INTRODUCTION

---

Bonjour à vous tous athlètes, éducateurs, entraîneurs, officiels ou dirigeants

Ce bulletin hivernal 2023-2024 rassemble tous les éléments qui permettront à chacun, athlète, entraîneur, officiel ou dirigeant de bien préparer ses objectifs de la saison.

Vous y trouverez les informations et les règlements des compétitions départementales.

La visite du site Internet du Comité et de celui de la Ligue de Bretagne et de l'Interrégion vous permettra de compléter les informations qui vous seront nécessaires pour organiser au mieux la saison de vos athlètes.

CDA 35 : <http://athle35.athle.org>

LBA : <http://www.bretagneathletisme.com>

Interrégion : <http://inter-bretagne-normandie.athle.com>

Vous trouverez les modes de qualifications et les informations pour les Championnats de Bretagne et interrégionaux dans les livrets de la Ligue et de l'Interrégion.

Les membres de la Commission Sportive et Organisation vous souhaitent à tous une bonne lecture et une excellente saison hivernale.

Pour la CSO

Serge FOURREAU

Hervé LE FLOCH





# ATHLÉTISME EN SALLE

athle



# CONSIGNES

Stade Départemental Robert-Poirier

---

**L'accès au Stade est soumis à des règles de contrôle de sécurité, dont l'ouverture des sacs et sens de circulation des flux**

## CONSIGNES ATHLÈTES

Confirmation pour toutes les épreuves dès votre arrivée au Stade

Pointes de 6mm : les pointes ne sont autorisées que sur la surface du stade. Elles sont interdites dans les tribunes et couloirs

Pour éviter que l'espace de compétition ne soit surchargé, il est demandé aux athlètes de :

- Passer par la chambre d'appel pour les concours (derrière la ligne de départ de la ligne droite)
- Se regrouper au niveau des escaliers qui accèdent à la ligne de départ de la ligne droite pour les courses.

## CONSIGNES JURY

L'accueil du jury se fait près du secrétariat de compétition, ou à proximité.

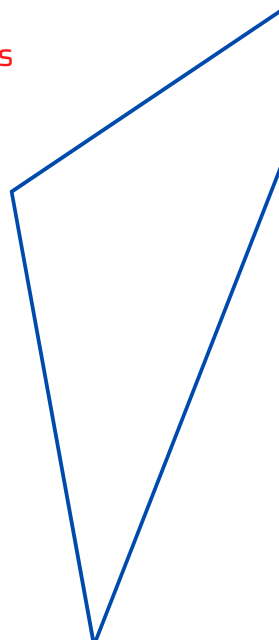
Seules les chaussures de **type running** sont autorisées pour se déplacer sur les surfaces de compétition

## CONSIGNES COACHES

L'accès à la piste est **réservé aux Athlètes et aux Officiels Techniques**. Des zones coaches seront mises en place.

**Pour des raisons de sécurité, les escaliers au niveau des virages qui permettent l'accès au niveau 1 depuis le niveau 0 et inversement seront fermés le temps de la compétition.**

**Nous vous demandons de respecter les bénévoles** qui seront au niveau de ces escaliers pour faire respecter cette consigne.





# CHAMPIONNATS DÉPARTEMENTAUX CA À SE EN SALLE

6 & 7 janvier 2024 - Stade Robert-Poirier - Rennes

## Horaires :

		18h00	Réunion de jury		
			CONCOURS		
SAMEDI 6 JANVIER	COURSES	horaire	Longueur	Triple	Poids
	200m TCF	18h15	JUF	ESF - SEF	ESM - SEM
	200m TCM	19h00			
	800m TCF	19h45	JUM	ESM - SEM	JUF - ESF - SEF
	800m TCM	20h00			
	3 000m TCM puis TCF	20h30			

## Ossature du jury :

Club Support	ASPTT Rennes	
Directeur de compétition	Emile MARINIER	ASPTT
Directeur de réunion	Jean Pierre GAUDIN	HBA Vitré
Juge Arbitre		
Juge Arbitre Départ	Remy HOMMETTE	AP Redon
Juge Chef Départ	Jean Louis HELEU	CJFSM
Chef Chronométrie électrique	Pascal CHEVREL	SRA
Secrétariat (gestionnaire)	Isabelle LEFRENE	AP Fougères
Animation		
Protocole	Thierry FESNOUX	HBA Vitré

# CHAMPIONNATS DÉPARTEMENTAUX CA À SE EN SALLE

6 & 7 janvier 2024 - Stade Robert-Poirier - Rennes

Horaires :

		9h30	Réunion de jury				
			CONCOURS				
	COURSES	horaire	Longueur	Triple saut	Hauteur	Perche	Poids
	DIMANCHE 7 JANVIER	60m TCF - 1er tour	10h00				
		10h15	CAM	CAF	TCM 1er groupe		
		10h30				TCC (C) -3,00m	
60m TCM - 1er tour		10h45					
1 500m JUF-ESF-SEF		11h15					
1 500m JUM-ESM-SEM		11h30					
400m TCF		11h50					
400m TCM		12h30					
		12h45	ESM - SEM				
60m TCF - 12 Finales		13h15		JUF	TCM 2e groupe		
		13h30					JUM
60m TCM - 12 Finales		13h45					
60m Haies (76) CAF 1er tour		14h30					
60m Haies (84) TCF 1er tour		14h30					
		14h45	CAF				
		15h15		JUM	TCF	TCC (B) 1e barre 3,00m	CAF
60m Haies (91) CAM 1er tour		15h30					
60m Haies (99) JUM 1er tour		15h30					
60m Haies (106) TCM 1er tour		15h30					
60m Haies (76) CAF 2 finales		16h00					
60m Haies (84) TCF 4 finales		16h00				TCC (A) 1e barre 3,80m	
60m Haies (91) CAM 2 finales		16h30		CAM			
60m Haies (99) JUM 2 finales		16h30					
60m Haies (106) TCM 2 finales		16h30					
		16h45	ESF - SEF				
4 x 1 tour CA		17h30					
4 x 1 tour JU		17h30					

# CHAMPIONNATS DÉPARTEMENTAUX CA À SE EN SALLE

6 & 7 janvier 2024 - Stade Robert-Poirier - Rennes

## Informations :

Récompenses individuelles pour les catégories Cadet et Junior.

Pour le saut à la perche :

Le jour de la compétition, en confirmant leur participation, les athlètes devront **avant 10h30** indiquer (ou faire indiquer) le concours auquel ils participeront (A, B ou C).

Sans informations sur la feuille de confirmation, les athlètes seront dans le 2nd groupe (concours B), sans barre en dessous de 3,00m

Pour les courses :

L'attribution des titres et podium sera faite au scratch sur l'ensemble des finales.

Pour les 200m et 400m (séries et finales) : les couloirs 1 et 2 ne seront pas occupés.

Les séries et finales seront composées de la manière suivante :

- Les 4 meilleurs temps dans la première série
- Les 4 suivants dans la deuxième série
- Les 4 suivants dans la troisième série
- etc...

Il est donc **vivement conseillé de donner un temps de référence lors de l'inscription** des athlètes.

Pour les sauts horizontaux et le poids :

les athlètes Hors Championnats pourront bénéficier des 3 essais supplémentaires dans la mesure où ils auront réaliser une meilleure performance que le 8ème brétillien au classement intermédiaire (dans la limite de 8 athlètes supplémentaires), soit au maximum : 8 athlètes du 35 + 8 athlètes hors championnats

# CHAMPIONNATS DÉPARTEMENTAUX CA À SE EN SALLE

6 & 7 janvier 2024 - Stade Robert-Poirier - Rennes

Pour les relais :

Réglementation particulière pour le 4x1 tour sur anneau de 200m

- Le 1er relayeur prend son départ en couloir sur la ligne de départ du 400 m.
- Le 2ème relayeur se place à l'entrée de zone (située à 25 m de l'arrivée) dans le même couloir que son partenaire N°1. Après avoir reçu le témoin, il peut se rabattre ensuite au couloir 1.
- Les relayeurs N° 3 et 4 se placent à l'entrée de zone (située à 25 m de l'arrivée) dans l'ordre de passage de la course à l'entrée du 2ème virage.
- Le 4ème relayeur franchit ensuite la ligne d'arrivée.

La zone de passage a une distance de 20m ; elle est située entre 25 m et 5 m avant la ligne d'arrivée

Les inscriptions des relais sont à effectuer via [le Formulaire de Composition des Relais](#), disponible sur le site du Comité Ille-et-Vilaine d'Athlétisme et à envoyer à [athle35@wanadoo.fr](mailto:athle35@wanadoo.fr)

La composition des équipes suit les réglementations suivantes :

Epreuve	Catégorie	Nombre	Remplaçants	Etrangers/mutés	Observations
4x1 tour salle	Cadets	4	1	1	
4x1 tour salle	Juniors	4	1	1	1 seul Cadet

## Jury :

Chaque club référent s'engage à fournir au moins un juge pour la compétition dès qu'il engage au moins 1 athlète, et 1 juge supplémentaire par tranche de 5 athlètes présents.

**Sans juges, pas de compétition !**

## Inscriptions :

Les inscriptions des athlètes et jurys sont à effectuer sur le site du Comité Ille-et-Vilaine d'Athlétisme ([athle35.athle.org](http://athle35.athle.org)), rubrique Compétitions puis Engagements, avant le Mercredi 3 Janvier 2024 à Minuit (Athlètes) - Jeudi 4 Janvier 2024 à Minuit (Jury).

Les athlètes scolaires et Hors 35 : Inscription par mail à [athle35@wanadoo.fr](mailto:athle35@wanadoo.fr)

**Aucune inscription sur place !**

Chaque athlète devra confirmer sa présence 30 minutes avant l'horaire de la 1ere épreuve.



# CHAMPIONNATS DÉPARTEMENTAUX CA À SE EN SALLE

6 & 7 Janvier 2024 - Stade Robert-Poirier - Rennes

## Ossature du jury Dimanche :

Club Support	ASPTT Rennes	
Directeur de compétition	Emile MARINIER	ASPTT
Directeur de réunion	Jean Pierre GAUDIN	HBA Vitré
Juge Arbitre		
Juge Arbitre Départ	Remy HOMMETTE	AP Redon
Juge Chef Départ	Jean Louis HELEU	CJFSM
Chef Chronométrie électrique	Pascal CHEVREL	SRA
Secrétariat (gestionnaire)	Isabelle LEFRENE	AP Fougères
Animation		
Protocole		





# CROSS-COUNTRY

athle



# CROSS DES PICAOUS



## CROSS DES PICAOUS

Dimanche 19 novembre 2023 - Saint-Marc-le-Blanc

### Horaires :

	COURSES	horaire	BOUCLES (en m)					Distance
			Départ	Petite	Moyenne	Grande	Arrivée	
1	BEF-MIF	13h00	200	1200	1600	2100	100	1900
2	BEM-MIM	13h20	200	1200	1600	2100	100	1900
3	EAF	13h40	200	400m				700
4	EAM	13h50	200	400m				700
5	POF	14h00	200	1200	1600	2100	100	1500
6	POM	14h15	200	1200	1600	2100	100	1500
7	Elite M - MAM	14h30	200	1200	1600	2100	100	7300
8	CAM-JUM	15h00	200	1200	1600	2100	100	4300
9	CAF - JUF	15h30	200	1200	1600	2100	100	3100
10	Elite F	16h00	200	1200	1600	2100	100	4700

### Inscriptions :

Les inscriptions des athlètes sont à effectuer sur le site du Comité Ille-et-Vilaine d'Athlétisme ([athle35.athle.org](http://athle35.athle.org)), rubrique Compétitions puis Engagements, avant le Jeudi 16 novembre 2023 à Minuit.



# CROSS DE LA VIGILANTE FOUGERES

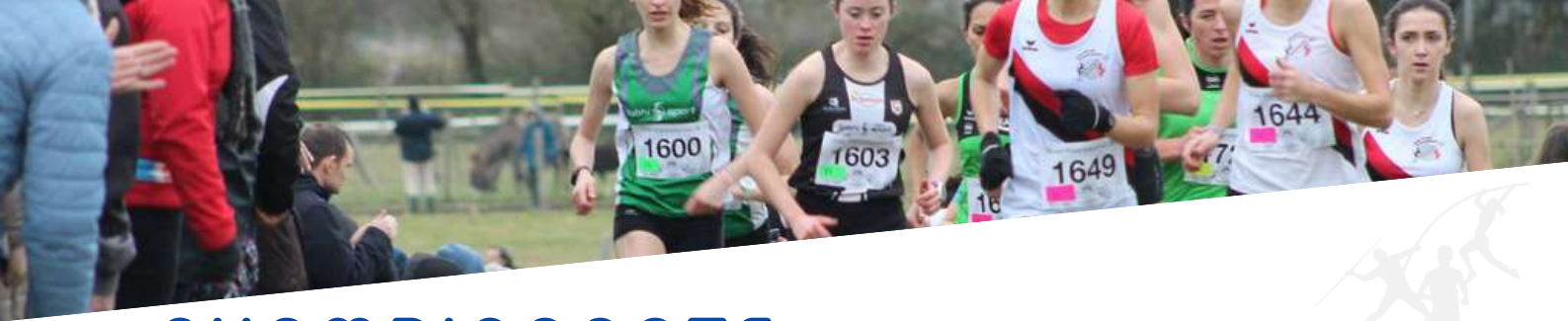
Dimanche 17 décembre 2023 - Fougères

## Horaires :

			BOUCLES (en m)				Distance
			Départ	Petite	Grande	Arrivée	
COURSES		horaire	700	800	1750	70	
1	JUM	12h30	1	1	2	1	5070
	Elite M - MAM	12h30	1	1	4	1	8570
2	MIF - CAF	13h15	1	1	1	1	3320
3	MIM - CAM	13h45	1	2	1	1	4120
4	BEF - BEM	14h10	1	2		1	2370
5	Animation EA	14h30		1		1	870
6	Animation PO	14h45	1	1		1	1570
7	JUF	15h00	1	1	1	1	3320
	Elite F	15h00	1	1	2	1	5070

## Informations :

Les inscriptions des athlètes sont à effectuer sur le site du Comité Ille-et-Vilaine d'Athlétisme ([athle35.athle.org](http://athle35.athle.org)), rubrique Compétitions puis Engagements, avant le Jeudi 14 décembre 2023 à Minuit.



# CHAMPIONNATS DÉPARTEMENTAUX DE CROSS-COUNTRY

Dimanche 14 janvier 2024 - Saint-Onen la Chapelle

## Horaires :

			BOUCLES (en m)					Distance
			Départ	Petite	Moyenne	Grande	Arrivée	
COURSES	horaire	875	1040	1700	2525	50		
1	BEF	11h00	1	1			1	1965
2	BEM	11h15	1	1			1	1965
3	POF	11h30	1				1	925
4	POM	11h40	1				1	925
5	MIF	11h50	1	2			1	3005
6	MIM	12h10	1	1	1		1	3665
7	CAF	12h30	1	1	1		1	3665
8	CAM	12h55	1	2	1		1	4705
9	JUF	13h20	1	2	1		1	4705
10	JUM	13h45	1		3		1	6025
11	MAM	14h15	1	1	1	2	1	8715
12	Elite F	15h05	1	1		2	1	7015
13	Elite M	15h45	1	1	1	2	1	8715

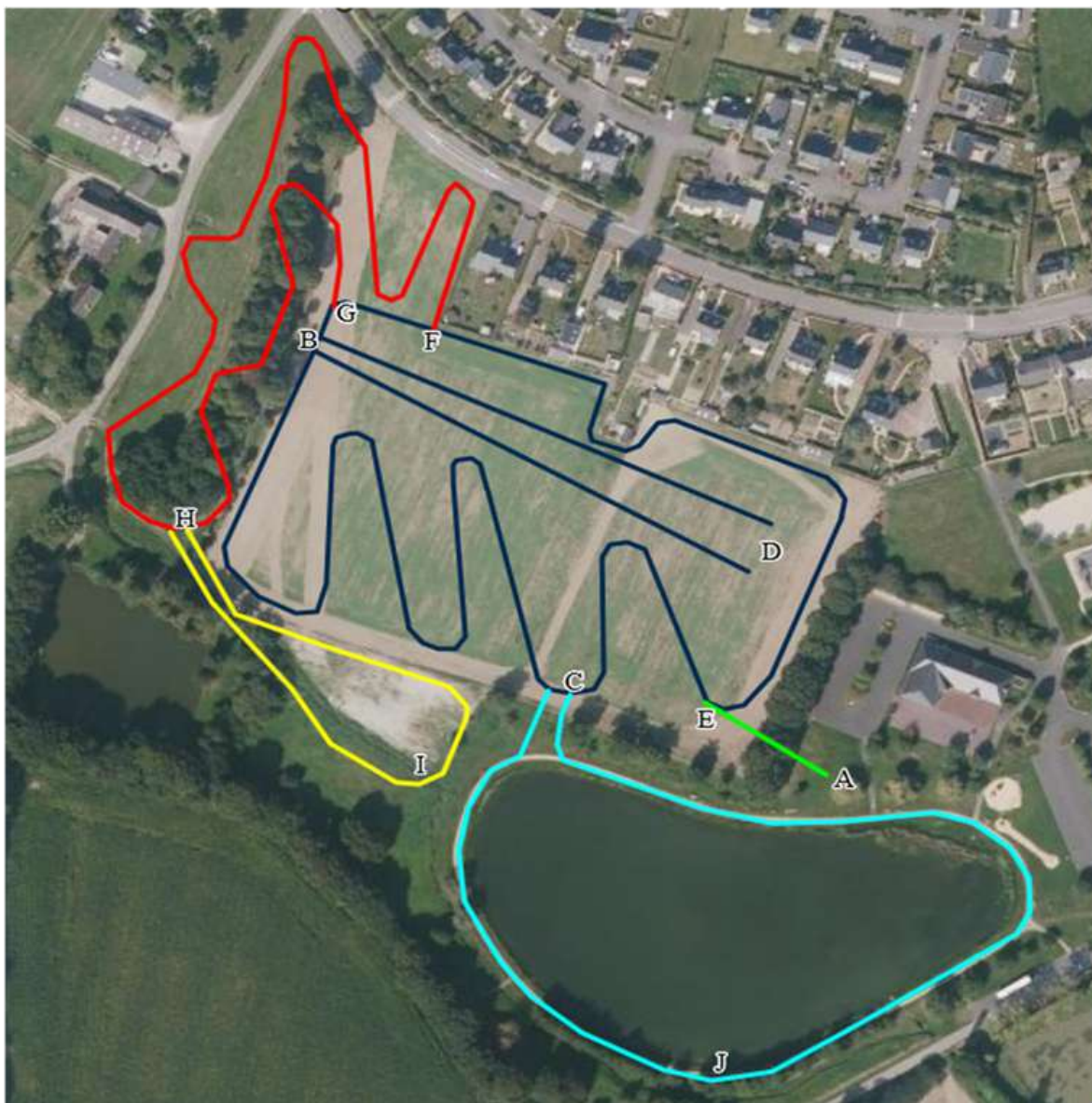
## Informations :

- Les athlètes d'un Club référent et de ses Clubs associés porteront tous le même maillot. La mention du Club associé pourra apparaître sans qu'elle ne soit supérieure à celle du Club référent.
- les Clubs associés ne peuvent participer en tant que tels à un Championnat par équipes ou à un Championnat individuel comportant un classement par équipes.
- Les Masters 0 (35-39 ans) prendront part à la course Elite au même titre que les seniors.
- Dans la Course Elite Femme, il y aura un podium ESF-SEF-MAOF-MA1F et plus.
- Dans la Course Elite Homme, il y aura un podium ESM-SEM-MAOM

# CHAMPIONNATS DÉPARTEMENTAUX DE CROSS-COUNTRY

Dimanche 14 janvier 2024 - Saint-Onen la Chapelle

Parcours :



Boucles et distances (en m)		
Départ	DBCE	875
Petite boucle	EFG BCE	1040
Moyenne boucle	EFHGBCE	1700
Grande boucle	EFHIGBCJCE	2525
Arrivée	EA	50

# CHAMPIONNATS DÉPARTEMENTAUX DE CROSS-COUNTRY

Dimanche 14 janvier 2024 - Saint-Onen la Chapelle

## Inscriptions :

Les inscriptions des athlètes sont à effectuer sur le site du Comité Ille-et-Vilaine d'Athlétisme ([athle35.athle.org](http://athle35.athle.org)), rubrique Compétitions puis Engagements, avant le Jeudi 11 janvier 2024 à Minuit.

Inscriptions Hors 35 par mail à [athle35@wanadoo.fr](mailto:athle35@wanadoo.fr) (Frais d'inscription : 10€)

**Aucune inscription sur place !**

## Distribution des dossards :

La distribution des dossards sera réalisée à la Salle Polyvalente, à l'entrée du site. **Elle sera individuelle pour toutes les catégories.**

Pour les courses communes à plusieurs catégories, il sera remis pour certaines catégories un dossard supplémentaire mentionnant la catégorie de l'athlète.

Ce dossard devra être obligatoirement porté dans le dos de l'athlète. Prévoir 8 épingles pour les courses Elite.

## Ossature du jury :

Club Support	EA Pays de Brocéliande	
Directeur de compétition	Serge FOURREAU	EAPB
Directeur de réunion	Jean-Pierre GAUDIN	HBA Vitré
Juge Arbitre Général	René MOREAU	SRA
Juge Chef Départ	Remy HOMMETTE	AP Redon
Chronométrie électrique	Pascal CHEVREL + 1	SRA
Chronométrie manuelle	Bernard CHAPPE	CJF Saint Malo
Système de détection Arrivée	Sebastien LIBOT	AP Redon
Secrétariat (gestionnaire)	Isabelle LEFRENE + 2	AP Fougères
Juges Parcours - Points B, F & G	Christian MONNIER	AP Redon
	Alain JARNIER	AP Redon
Juge Parcours - Point C	Frederic SIMIAND	CJFSM
Juge Parcours - Point E	Jean Marc BRIERE	AP Fougères
Juge Parcours - Point H	Hervé JOUAULT	APRG
Arrivée	Yvon NOGUES	CPB
	Bernard LECRIVAIN	AP Fougères
Animation	Jean-Luc BOT	ACB35 ASPTT
	Benoît BLANCHARD	AP Redon
Délégué Anti-dopage		
Protocole	Marcel JOANNIC	AP Fougères
	Jean-François TEMPLIER	EAPB







# LANCERS LONGS

athle





# MEETING LANCERS LONGS

Dimanche 17 décembre 2023 - Rennes Courtemanche

**Horaires modifiés le 12/12/2023 (Prise en compte Coucher de soleil):**

10h00	Réunion de jury	
CONCOURS		
horaire	Marteau	Disque
10h30	TCF	
11h30	CAM-JUM	
12h30	BEM-MIM-ESM-SEM	
13h30		BEF-MIF
14h30		TCM
15h30		TCF

**En fonction du nombre d'engagements, les horaires sont susceptibles d'être modifiés.**

**Veuillez tenir compte de cette information pour votre arrivée sur le stade.**

## **Jury :**

Chaque club référent s'engage à fournir au moins un juge pour la compétition dès qu'il engage au moins 1 athlète, et 1 juge supplémentaire par tranche de 5 athlètes présents.

**Sans juges, pas de compétition !**

## **Inscriptions :**

Les inscriptions des athlètes et jurys sont à effectuer sur le site du Comité Ille-et-Vilaine d'Athlétisme ([athle35.athle.org](http://athle35.athle.org)), rubrique Compétitions puis Engagements, avant le Mercredi 13 décembre 2023 à Minuit (Athlètes) - Jeudi 14 décembre 2023 à Minuit (Jury).

**Aucune inscription sur place !**

Chaque athlète devra confirmer sa présence 1 heure avant l'horaire prévu.



# MEETING LANCERS LONGS

Samedi 13 janvier 2024 - Rennes Courtemanche

Horaires :

11h00	Réunion de jury	
CONCOURS		
horaire	Marteau	Disque
11h30	TCF	
12h30	CAM-JUM	
13h30	BEM-MIM-ESM-SEM	
14h30		BEF-MIF
15h30		TCM
16h30		TCF

En fonction du nombre d'engagements, les horaires sont susceptibles d'être modifiés.

Veuillez tenir compte de cette information pour votre arrivée sur le stade.

Jury :

Chaque club référent s'engage à fournir au moins un juge pour la compétition dès qu'il engage au moins 1 athlète, et 1 juge supplémentaire par tranche de 5 athlètes présents.

**Sans juges, pas de compétition !**

Inscriptions :

Les inscriptions des athlètes et jurys sont à effectuer sur le site du Comité Ille-et-Vilaine d'Athlétisme ([athle35.athle.org](http://athle35.athle.org)), rubrique Compétitions puis Engagements, avant le Mercredi 10 Janvier à Minuit (Athlètes) - Jeudi 11 Janvier 2024 à Minuit (Jury).

**Aucune inscription sur place !**

Chaque athlète devra confirmer sa présence **1 heure avant** l'horaire prévu.



# CHAMPIONNATS DÉPARTEMENTAUX LANCERS LONGS HIVERNAUX

Samedi 27 janvier 2024 - Montfort sur Meu

## Horaires :

10h15	Réunion de jury		
CONCOURS			
horaire	Marteau	Disque	Javelot
11h00	BEM	BEF	MIF
11h45	MIM	BEM	BEF
12h30	MIF	MIM	BEM
13h15	BEF	MIF	MIM
14h00	CAM	TCF groupe 1	JUM-ESM-SEM
14h45		TCF groupe 2	CAM
15h30	TCF	JUM-ESM-SEM	
16h15	JUM-ESM-SEM	CAM	TCF

Les horaires sont données à titre indicatifs et pourront être modulés en fonction du nombre de participants.

Veuillez tenir compte de cette information pour anticiper votre arrivée sur le stade.

## Informations :

Récompenses individuelles pour les catégories Benjamin, Minime, Cadet et Junior

# CHAMPIONNATS DÉPARTEMENTAUX LANCERS LONGS HIVERNAUX

Samedi 27 Janvier 2024 - Montfort sur Meu

## Jury :

Chaque club référent s'engage à fournir au moins un juge pour la compétition dès qu'il engage au moins 1 athlète, et 1 juge supplémentaire par tranche de 5 athlètes présents.

**Sans juges, pas de compétition !**

## Inscriptions :

Les inscriptions des athlètes et jurys sont à effectuer sur le site du Comité Ille-et-Vilaine d'Athlétisme ([athle35.athle.org](http://athle35.athle.org)), rubrique Compétitions puis Engagements, avant le Mercredi 24 Janvier à Minuit (Athlètes) - Jeudi 25 Janvier 2024 à Minuit (Jury).

**Aucune inscription sur place !**

Chaque athlète devra confirmer sa présence 1 heure avant l'horaire prévu.

## Ossature du jury :

Club Support	EA Pays de Brocéliande	
Directeur de compétition	Jean François TEMPLIER	EAPB
Directeur de réunion	Nathalie BALBINO	EAPB
Juge Arbitre	Catherine LEBRETON	HBA Rennes
Secrétariat (gestionnaire)	Melanie LEVEQUE	E.A.C.
Animation		
Protocole		



## CONTACTS

02.99.54.67.50 - 06.29.88.07.91

Maison Départementale des Sports

13bis avenue de Cucillé

35065 Rennes Cedex

[athle35@wanadoo.fr](mailto:athle35@wanadoo.fr)

[athle35.athle.org](http://athle35.athle.org)

### Crédits photos :

L'ensemble des photos en compétition sont la propriété du Comité Ille-et-Vilaine d'Athlétisme hormis

- page 2 - Stade Robert-Poirier : Chabanne + Partenaires, photographe : Guillaume Guérin
- page 19 - Eglise de St Onen la Chapelle - Office de tourisme dy Pays de St Méen le Grand
- page 25 - Getty Images pour Canva

Novembre 2023